

GREENDUSTRY™



格因斯特（天津）科技有限公司

地址：天津市武清开发区创业总部基地B15号楼

国内业务联系人：杨红

联系电话：15822261785

国外业务联系人：Paul

联系电话：18698125669

邮箱：info@greendustry.cn

GREENDUSTRY (Tianjin) Technology Co.,Ltd.

Address: B15 Building, Venture Headquarters Base,
Wuqing Development Zone, Tianjin

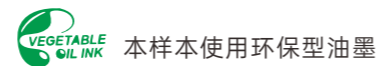
Domestic Business Contacts: Hong Yang

Mobilephone: 15822261785

International Business Contacts: Paul

Mobilephone: 18698125669

E-mail: info@greendustry.cn



格因斯特（天津）科技有限公司

GREENDUSTRY (Tianjin) Technology Co.,Ltd.



CONTENTS

» » 目录

前言

Foreword

第一部分 公司基本情况

First part, Company basic information

第二部分 组织架构

Second part, Organization

第三部分 企业文化

Third part, Enterprise culture

第四部分 产品及服务

Fourth part, Product and service

第五部分 行业与客户

Fifth part, Industries and customers

第六部分 产品展示

Sixth part, Product show

第七部分 其他类

Seventh part, Others

FOREWORD

» » 前言

责任，是一种担当！更是我们格因斯特人奋斗力量的源泉，因为责任背后的那份由内而外的喜悦，是无与伦比的。

为地球——我们共同的家园，贡献自己的一份力量，愿我们赖以生存的环境越来越美好！

Responsibility, it is a kind of responsible spirit from the inside! It is also the source of the strength of our GREENDUSTRY people, because the joy from the inside out behind the responsibility is unparalleled.

For the earth-our common home, contribute our own strength, and hope that the environment we depend on will become better and better!

FIRST PART

>> > Company basic information

公司简介

2020年
初夏成立



智能化 |

公司于2020年初夏成立，坐落于津京走廊，天津武清开发区创业总部基地园区内。我们专注于出入场景与开关领域，并坚持奋斗在工业科技相关领域的产品的设计和研发多年，为众多不同的行业提供优质的配套服务，从方案设计到产品交付和后期服务，拥有丰富的实战经验。客户群体遍及国内、欧美与亚洲多国，助力客户提升产品质量、提高工作效率、优化产品效果是我们秉承的前进方向。根据市场发展，面向未来，格因斯特将努力参与到物联网时代的发展中，创出自己的品牌，携手客户共同持续发展。



定制服务 |

主要经营范围包括有工业科技、智能科技、安全防护科技领域内的技术开发、技术咨询、技术服务；工业锁控系统及其零配件的设计、制造与销售；非标产品、设备的定制化服务；提供包括机械加工、钣金冲压、锌铝合金压铸、PA注塑以及不锈钢精密铸造和MIM制造服务。

产品质量是我们关注的重点，通过系统化的质量管理手段，让产品在每一个流转的关键环节都被严格控制，让产品可追溯性高，保证产品的一致性，让质量可以被看见。

2020^{AD}
FOUNDED



INTELLIGENT



CUSTOMIZED
SERVICE

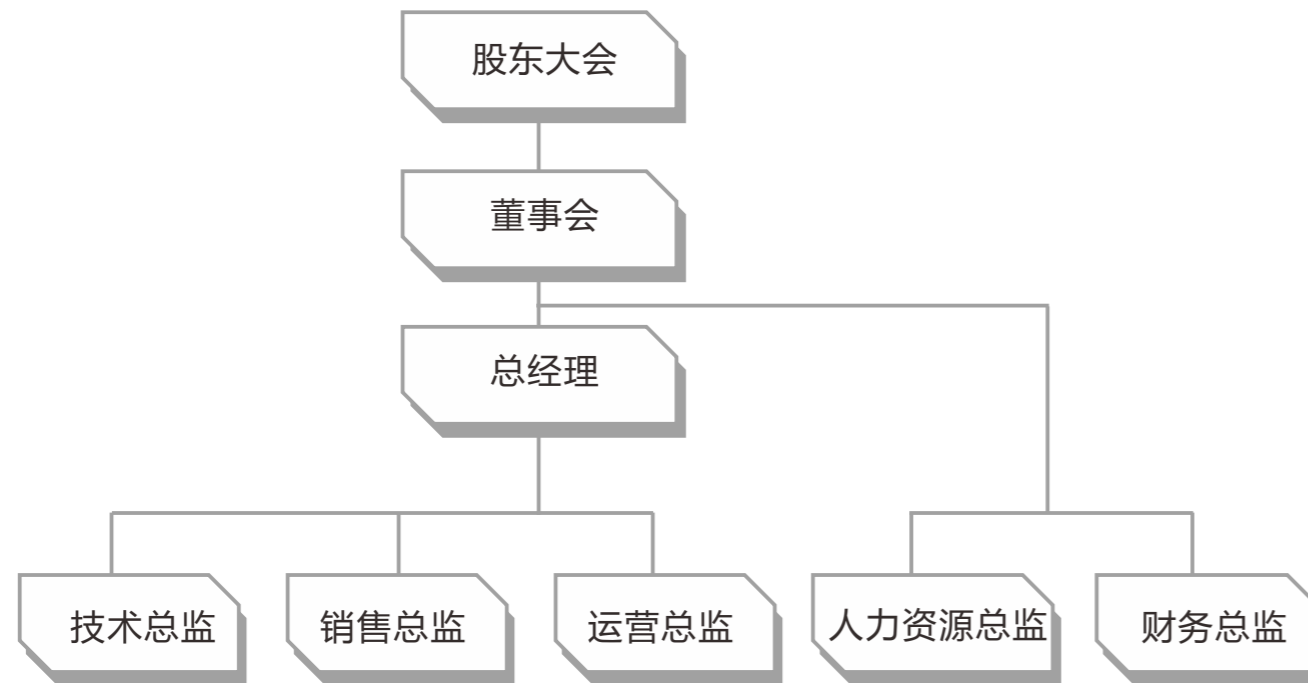
Our company was established in the early summer of 2020 and is located in the Tianjin-Beijing Corridor, in the Venture Headquarters Base Park, Wuqing Development Zone, Tianjin. We focus on the field of entry and exit scene and open-closed area, and persist in the design and development of products in industrial technology-related fields for many years, providing high-quality supporting services for many different industries, from program design to product delivery and post-service, with a wealth of actual combat experience. The customer base covers China, Europe, America, and many countries in Asia, assist customers improve product quality, improve work efficiency, and optimize product effects is our forward direction. Based on market development, facing the future, **GREENDUSTRY** will strive to participate in the development of the Internet of Things era, create our own brand, and work with customers to achieve common sustainable development.

The main business scope includes technical development, technical consultation, and technical services in the fields of industrial technology, intelligent technology, and safety protection technology; design, manufacture and sales of industrial lock control systems and their relevant parts; customized services for non-standard products and equipment ; Provides services including machining, sheet metal stamping, zinc-aluminum alloy die casting, PA injection molding, stainless steel precision casting and MIM manufacturing services.

Product quality is the focus of our attention. Through systematic quality management methods, products are strictly controlled in every key link of circulation, so that the traceability of products is high, the consistency of products is guaranteed, and the quality can be seen.

SECOND PART

Organization 组织架构



目前阶段，企业预设有技术、销售、运营、人力和财务，五大板块，有效助力企业快速、稳定、高效的开展各项工作，同时组织结构也将随着企业发展，不断优化提升，旨在更好地服务与支持客户、供应商与企业内部。

The five major sectors of technology, sales, operations, human resources and finance effectively assist companies to carry out various tasks quickly, stably and efficiently. At the same time, the organizational structure will also be continuously optimized and improved with the development of the company, aiming to better serve and support customers, Suppliers and the internal management of enterprise.

THIRD PART

Enterprise culture 企业文化

使命: 让“出入场景与开关领域”更便捷、更安全、更智能

愿景: 成为您身边“出入场景与开关领域”的优质合作伙伴

核心价值观: 诚信为先、创新而行、感恩为本、自我管理、责任担当

倡导1: “学而时习之，不亦说乎”， 全民的践行，将贯穿始终。

倡导2: 同一个地球，同一个梦想，环保意识深入人心。

Mission: Make the "entry-exit scene and open-closed area" more convenient, safer and smarter

Vision: Become a high-quality partner for "entry-exit scene and open-closed area" by your side.

Core values: integrity first, innovation, gratitude-oriented, self-management, responsibility

Advocacy 1: "After learning, during practice time. You will obtain unspeakable happiness", all staff have to actually do and this way will run through.

Advocacy 2: The same earth, the same dream, and the awareness of environmental protection is deeply rooted in the hearts of the people.

FOURTH PART

» » Products And Services 产品及服务

- 主要涉及产品目前分为两大类，一类是机械类；一类是电子类。
- 机械类中涉及到旋转把手锁、多角度旋转锁、多种功能的折页、密封结构用到的密封件、其他附件等。
- 电子类中涉及智能单锁类和系统集成类。
- Mainly involved products are currently divided into two categories, one is machinery; the other is electronics.
- The mechanical category involves rotating handle locks, multi-angle rotating locks, hinges with multiple functions, seals used in the sealing structure, and other accessories.
- The electronic category involves smart single lock category and system integration category.



我们提供的服务从研发设计开始，我们的服务将长期陪伴在客户的左右，为客户着想。

The services we provide start from R&D and design, and our services will accompany customers for a long time as long as they need it.

FIFTH PART

>> Industries and Customers 行业与客户

涉及行业: 轨道交通、通讯、清洁能源、船舶、工程机械、工业制冷、新能源车、食品和医药等。

Industries: Rail transit, communications, clean energy, ships, construction machinery, industrial refrigeration, new energy vehicles, food and medicine, etc.

涉及客户: 金风科技、华为集团、许继集团、中国铁塔、中国中车、海尔集团等。

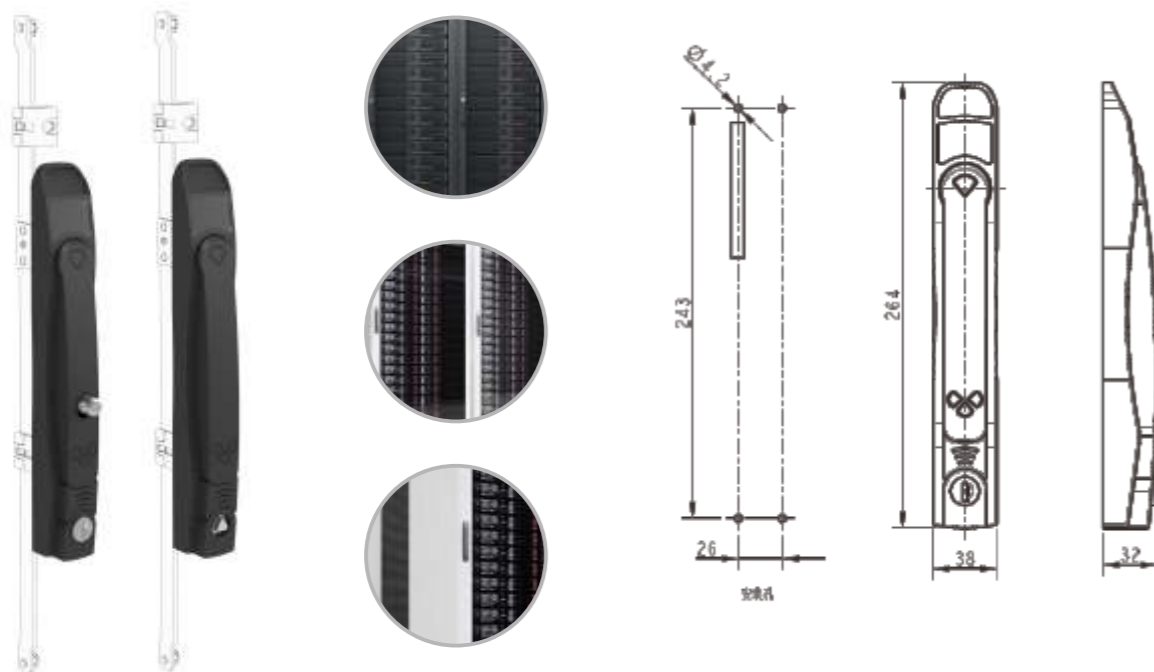
Customers: GOLDWIND, Huawei Group, XuJi Group, China Tower, CRRC, Haier Group, etc.



SIXTH PART

Product Display 产品展示

- ◆ 产品系列号: GI20
- ◆ 产品材质: 锌合金、不锈钢、PA66、碳纤维
- ◆ 产品表面处理: 装饰铬、粉末喷涂(黑色、灰色等); 拉丝抛光等
- ◆ 产品IP等级: IP40, IP54, IP56
- ◆ 产品描述: 该手柄式门锁, 可适用于各种类型机柜、设备上。产品外形设计理念来源于方程式赛车, 其侧面的流线型设计能与柜门外观融为一体, 提升整体效果。锁具采用滑动式驱动, 进一步提升了产品的使用体验感, 省力无噪声, 更便于日常操作。
- ◆ 应用环境: 根据客户需要, 该产品不同型号可分别应用于室内和室外, 而且其可安装于密封结构的外部以及内部, 并能兼容小空间结构, 您可拥有更多的选择。
- ◆ 产品附件: 产品配合连杆、导向块、锁定块共同使用, 也可单独使用。如涉及到的其他附件及非标定制需求, 请及时与工程师联系。



工业五金类产品 手柄式门锁



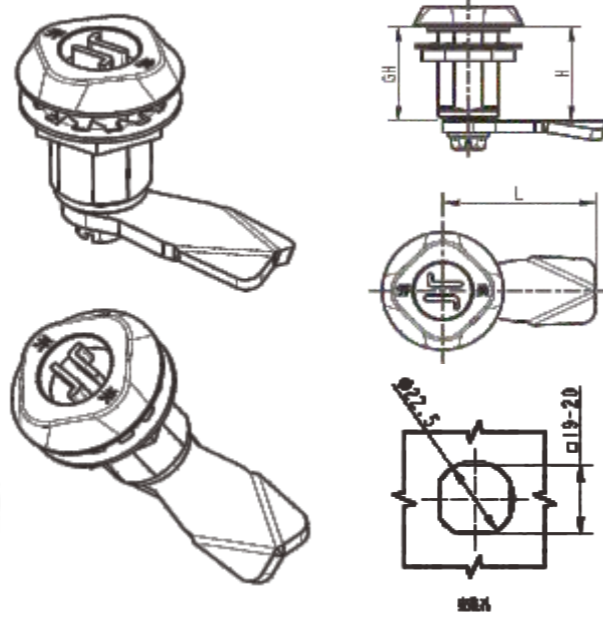
工业五金类产品

>> 单点式门锁

- ◆ 产品系列号: GI11
- ◆ 产品材质: 锌合金、不锈钢、碳纤维
- ◆ 产品表面处理: 装饰铬、粉末喷涂(黑色、灰色等); 拉丝抛光等
- ◆ 产品IP等级: IP54, IP55, IP56, IP66, IP67, IP69K
- ◆ 产品描述: 单点式门锁应用范围广泛, 可根据不同的功能分为普通型、安全型、压紧型、碰撞型。开启和关闭角度有90度、120度、135度、180度等, 可用专用钥匙操作也可以选用带把手的产品。该产品可适用门板厚度广, 锁定高度和距离没有特殊限制。(当您有特殊要求时, 建议与我们工程师联系。)
- ◆ 应用环境: 根据不同类型锁具, 可满足一般使用环境、震动环境、高低温环境、气候恶劣室外环境以及有卫生食品安全要求的环境。
- ◆ 产品附件: 产品可配合锁舌、连杆、导向块共同使用, 也可单独使用。如涉及到的其他附件及非标订制需求, 可随时与工程师联系。



NEW PATENTED



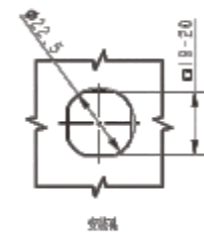
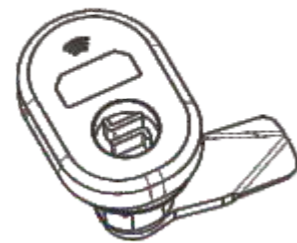
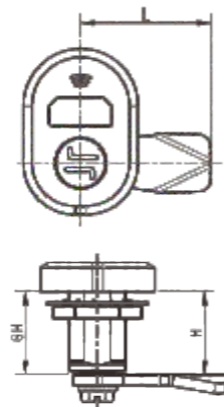
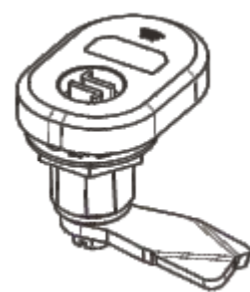
工业五金类

>> 智能锁系统

- ◆ 产品系列号: GI71
- ◆ 产品材质: 锌合金、不锈钢
- ◆ 产品表面处理: 装饰铬、粉末喷涂(黑色、灰色等); 拉丝抛光等
- ◆ 产品IP等级: IP54, IP55, IP56, IP66,
- ◆ 产品描述: 目前智能锁系统, 主要分为有源锁部分和无源锁部分。有源锁具备当下常用的蓝牙、指纹、刷卡、密码多种控制方式。无源锁则分为两类, 一种单触点无源钥匙控制类, 另一种无源手机无线控制类。每个系统都采用先进的加密算法确保使用数据的安全性, 并会跟随最新的安全级别不断升级。该产品可以根据您的要求, 非常便捷的对您现有的机械产品进行智能化的改进升级, 为加入到物联网时代做好准备。
- ◆ 应用环境: 根据室内室外使用要求进行选择, 根据日常使用需求进行选择。智能锁功能强大, 也需要有的放矢, 根据使用需求进行配置, 定制化的产品是我们为您准备的。欢迎与我们沟通确定方案。
- ◆ 产品附件: 产品可配合机械附件锁舌、连杆、导向块、锁定块, 电子类附件温度传感器、烟雾传感器、报警器共同使用, 也可单独使用。如涉及到的其他附件及非标订制需求, 可随时与工程师联系。



NEW PATENTED



工业五金类
» » 产品展示

GI10
转舌锁
Cam lock



GI11
压紧锁
Compression Lock



GI12
把手锁
L-Handle Lock



GI13
平面把手锁
Handle Lock (flat)





G114-01



G114-02



G114-03



G114-04

G114

安全转舌锁
Safety Cam Lock

G115

碰锁
Latch



G115-01



G115-02

G120

旋转手柄
Rotating-Handle Lock



G120-01



G120-02



G120-03



G120-04



G120-05



G120-06



G120-07



G120-08



G120-09



G120-10



G120-11



G120-12



G120-13

G130

常规铰链
Regular Hinges



G130-01



G130-02



G130-03



G130-04



G130-05



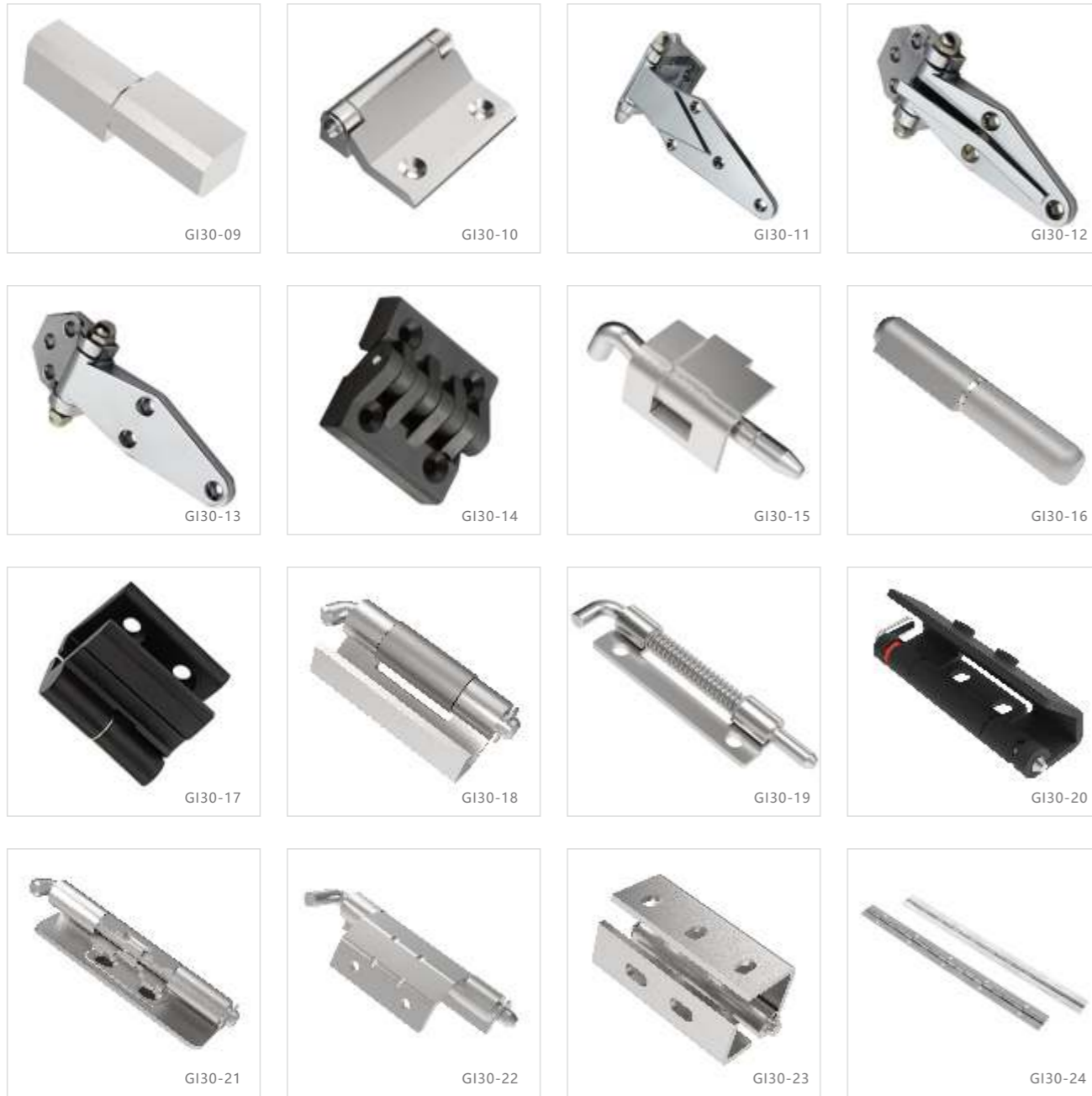
G130-06



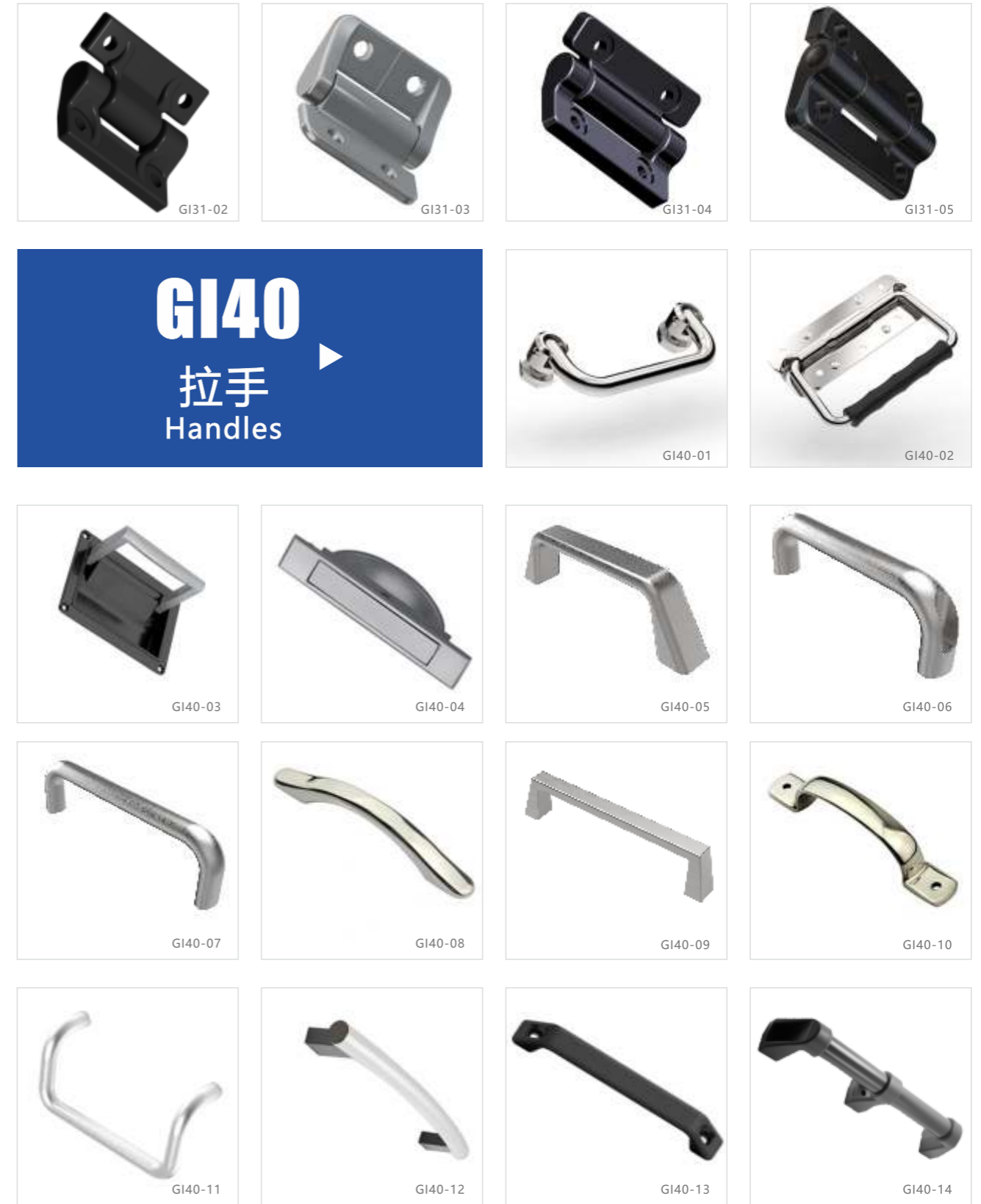
G130-07



G130-08



GI31
阻尼铰链
Damping (Torque) Hinges





GI40-15



GI40-16



GI40-17



GI40-18

GI41
扣手
Clasp Hands



GI41-01



GI41-02



GI41-03



GI41-04



GI41-05

GI50
密封条
Gasket



GI50-01



GI50-02



GI50-03



GI50-04



GI50-05



GI50-06



GI50-07



GI50-08



GI50-09



GI50-10

GI51
棱边保护条
Edge Protection Rubber



GI51-01



GI51-02

GI53
过线圈
Line-Protection Rubber



GI53-01

GI60
橡胶支撑
Cushion Blocking
(Rubber)



GI60-01



GI60-02



GI60-03

GI70
有源锁
Electronic Locks



GI70-01



GI70-02

GI71

无源锁

Passive Electronic Locks



GI94

搭扣

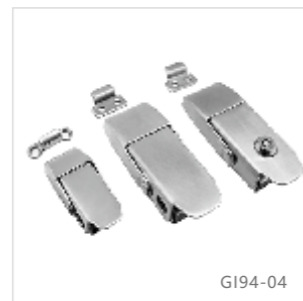
Buckles



GI91

锁舌

Cams



GI93

连杆

Rods



GI95

钥匙
Keys



GI96

导向件
Guide



GI97

附件
Attachment



GI200

插销
Bolt



GI210

门撑
Door Stay



GI220

脚杯
Foot Cup



敬请期待，产品持续更新中！

诚信
创新
感恩
自我
管理
责任

民用五金类

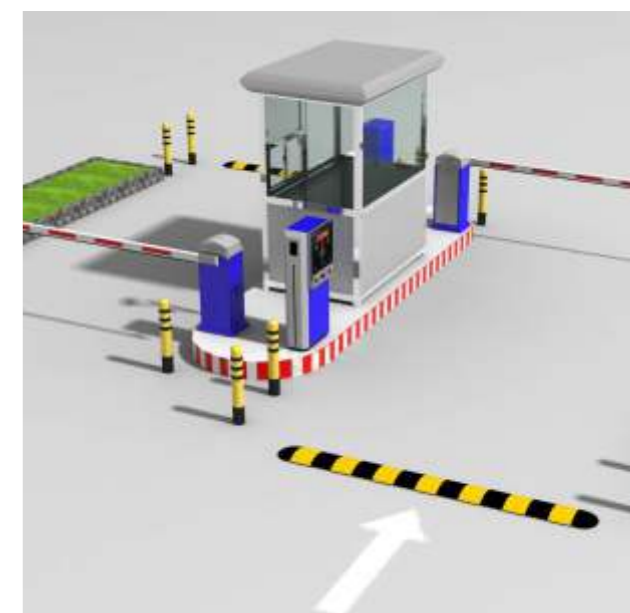
>> 商业/民用智能锁

- ◆ 产品系列号: GI72
- ◆ 产品材质: 高强度耐磨材料
- ◆ 产品表面处理: 纳米喷涂
- ◆ 产品描述: 产品具备了常用的手机APP、指纹、刷卡、密码多种操作使用方式, 满足您的个性化需求。
- ◆ 产品外观一体式设计, 整体感觉更细腻, 握感更舒适, 符合人体工程学设计。自带WIFI, 内置高清摄像头, 轻松演绎现实语音人机互动场景。提升办公、生活品质同时, 让出入更便捷。产品可以根据您的要求, 非常便捷的对您现有的机械产品进行升级更换。
- ◆ 应用环境: 满足商业办公写字楼、酒店以及家庭使用。特殊环境使用请先与我们沟通确定方案。
- ◆ 产品安装和维修: 公司产品根据行业相关标准生产, 适用于各个公共平台, 您可以选择所在城市服务点较多的平台进行安装和维修。我们也将积极配合。

NEW



-  防撬双重报警
安全大升级
-  生物活体指纹
瞬间识别拒克隆
-  高清抓拍
实时抓拍 远程开锁
-  标准检测
权威认证
-  电子猫眼
观看更直观
-  超C真插锁芯
安全升级



民用五金类
» » 产品展示

GI72
智能锁
Intelligent Lock



GI72-01



GI72-02



GI72-03



GI72-04



GI72-05



GI72-06



GI72-07

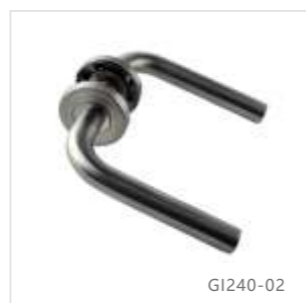


GI72-08

GI240
把手
Handles



GI240-01



GI240-02

GI241
铰链
Hinges



GI241-01



GI241-02



GI241-03



GI241-04



GI241-05



GI241-06



GI241-07



GI241-08



GI241-09



GI241-10



GI241-11



GI241-12



GI242
插销
Latch



GI242-01



GI242-02

GI243
滑轨
Slide Rail



GI243-01



GI243-02

GI244

门吸
Door Stopper



GI244-01



GI244-02

GI245

闭门器
Door Closers



GI245-01



GI246-01

GI246

地弹簧
Floor Closers

GI247

气弹簧
Gas Spring



GI247-01

敬请期待, 产品持续更新中!



Integrity
Innovation
Thanksgiving
Self-management
Responsibility

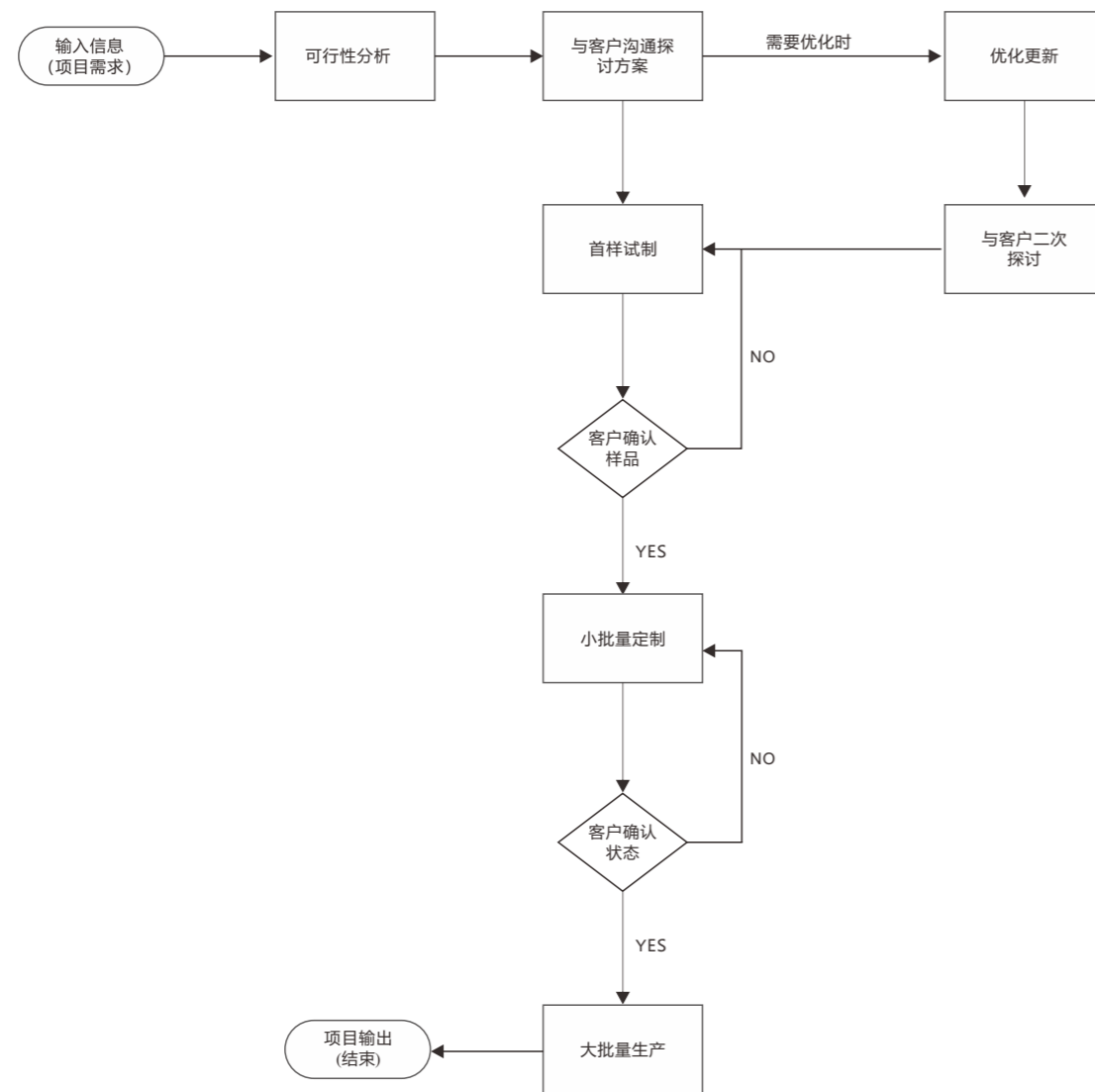
非标定制服务 » » 非标产品

◆ 非标准定制化服务类别:

按材质分: 锌合金产品、铝合金产品、不锈钢产品、PA产品、碳钢产品、橡胶产品

按加工工艺分: 压铸产品、精密铸造产品、注塑产品、机加工产品、冲压产品、挤出产品、MIM

◆ 产品合作的流程如下:



我们从开发设计、生产制造、装配发货开始, 为您提供专业、专注的服务, 保证每个环节的质量控制水平, 不断提升每一次的需求反馈速度, 为您提供高性价比的产品与终身的服务, 实现共赢共生。



非标定制服务
» » 产品展示

GI230

机加工
Machining



GI234

冲压
Stamping



GI231

粉末冶金
MIM



GI235

铝合金压铸
Aluminium Alloy Die Casting



GI232

不锈钢铸造
Stainless Steel Casting



GI236

锌合金压铸
Zinc Alloy Die Casting



GI233

注塑
Injection Molding

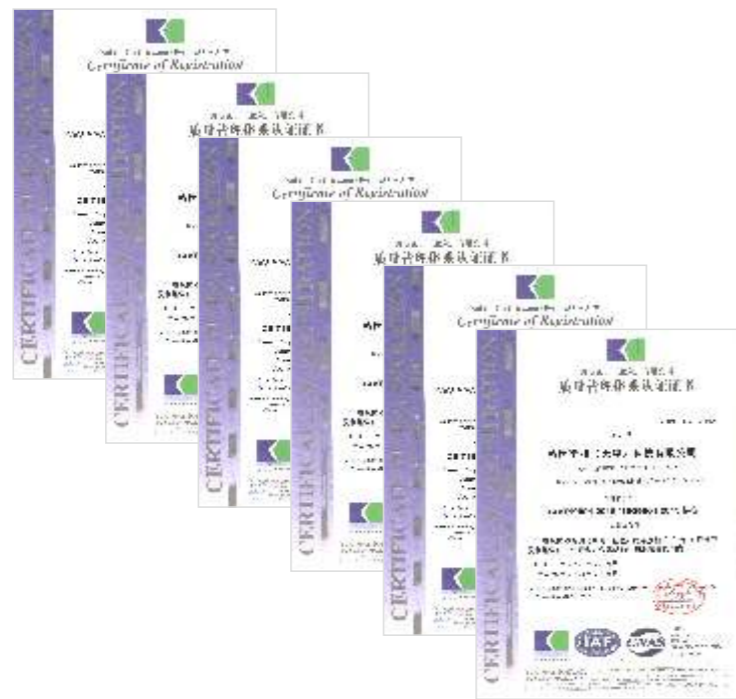


SEVENTH PART

其他类/Others

体系文件

◆ 我们已经通过了ISO 9001, ISO14001, ISO45001三大体系认证, 从客户、员工以及配套厂家出发, 提升产品品质、服务水准的同时, 关注企业的人文和环境保护工作, 关注员工的环保意识 and 身心健康工作, 把“关注工作”放在企业核心位置中。



专利认证

◆ 公司各项创新工作都在积极开展中, 其中产品创新取得的成绩与大家分享如下, 涉及新产品实用新型专利4项, 外观专利5项。创新将一直伴随着企业的不断成长, 我们不仅是要跟上时代的脚步, 更是要不断突破自己, 挑战自己! 唯创新能给予我们力量!



公司规划展示





格因斯特人深刻理解客户对产品的严格要求，
以及产品在开与关领域和出与入场景中的重要性。

因此

我们会在工业五金
民用五金和非标定制方向

不断探索与创新!

.....

Greendustry deeply understand the strict requirements of customers for our products and the importance of products in the field of open-closed,entry and exit scene. Therefore,we will continue to explore and innovate in the direction of industrial hardware, labor hardware and non-standard customization.

无论您在哪个行业，
您在哪个领域，
您在世界的哪个位置，
而且可能与格因斯特发生相互作用，
请与我们联系!我们针对您的需求，
为您提供服务!

全球性营销服务!

.....

No matter which industry you are in,
no matter which field you are in,
no matter where you are in the world,and may interact with Greendustry please contact us!

We will provide you with
services based on your needs!
Global marketing services!

